

## **Sortimentsgids Revitalisering Zilverkamp Huissen**

Gemeente Lingewaard

Fase 4 cluster 17 – Uivernest



## Vaste planten



AsaA

**Latijnse naam**

Aster ageratoides 'Asran'

**Nederlandse naam**

Aster

**Maximale hoogte**

100-120 cm

**Wintergroen**

Nee

**Bloei kleur**

Geel

**Bloeiperiode**

Juli – September

**Standplaats**

Zon; Halfschaduw

**Bodemtype**

Goede tuingrond. Niet te droog



Asd

**Latijnse naam**

Aster divaricatus

**Nederlandse naam**

Sneeuwster-aster

**Maximale hoogte**

60-70 cm

**Wintergroen**

Nee

**Bloei kleur**

Wit

**Bloeiperiode**

Augustus – oktober

**Standplaats**

Zon; Halfschaduw; Schaduw

**Bodemtype**

Iedere goede tuingrond



EurC

**Latijnse naam**

Eupatorium rugosum 'Chocolate'

**Nederlandse naam**

Koninginnekruid

**Maximale hoogte**

140-160 cm

**Wintergroen**

Nee

**Bloekleur**

Wit

**Bloeiperiode**

Augustus - oktober

**Standplaats**

Halfschaduw

**Bodemtype**

Goede tuingrond. Niet te nat



GemS

**Latijnse naam**

Geranium macrorrhizum 'Spessart'

**Nederlandse naam**

Ooievaarsbek

**Maximale hoogte**

50-60 cm

**Wintergroen**

Nee

**Bloekleur**

Paars

**Bloeiperiode**

Mei – Juli

**Standplaats**

Zon; Halfschaduw

**Bodemtype**

Iedere goede tuingrond



## PeaB

**Latijnse naam**

*Persicaria amplexicaulis* 'Bonfire'

**Nederlandse naam**

Adderwortel

**Maximale hoogte**

70 cm

**Wintergroen**

Nee

**Bloeikleur**

Rood

**Bloeiperiode**

Juli – oktober

**Standplaats**

Zon; halfschaduw

**Bodemtype**

Frisse bodem



## SygWB

**Latijnse naam**

*Symphytum grandiflorum* 'Wisley Blue'

**Nederlandse naam**

Smeerwortel

**Maximale hoogte**

30-40 cm

**Wintergroen**

Ja

**Bloeikleur**

Paars

**Bloeiperiode**

April – mei

**Standplaats**

Halfschaduw

**Bodemtype**

Goede tuingrond. Niet te nat.

## Heesters



BudBC

**Latijnse naam**

Buddleja davidii 'Blue Chip'

**Nederlandse naam**

Dwergvlinderstruik

**Maximale hoogte**

60-80 cm

**Wintergroen**

Ja

**Bloeikleur**

Blauwpaars

**Bloeiperiode**

Juli – oktober

**Bladkleur**

Groen

**Standplaats**

Zon; Halfschaduw

**Bodemtype**

Goede tuingrond. Niet te nat.



Dis

**Latijnse naam**

Diervilla splendens

**Nederlandse naam**

Amerikaanse weigelia

**Maximale hoogte**

100-120 cm

**Wintergroen**

Nee

**Bloeikleur**

Geel

**Bloeiperiode**

Juni – Augustus

**Bladkleur**

Groen

**Standplaats**

Zon; Halfschaduw

**Bodemtype**

Droge bodem



HecA

**Latijnse naam**

*Hedera colchica* 'Arborescens'

**Nederlandse naam**

Perzische klimop

**Maximale hoogte**

120-150 cm

**Wintergroen**

Ja

**Bloeikleur**

Geel

**Bloeiperiode**

Juli – september

**Bladkleur**

Groen

**Standplaats**

Zon; Halfschaduw; schaduw

**Bodemtype**

Droge bodem; Vochtige bodem; normale bodem



HyH

**Latijnse naam**

*Hypericum* 'Hidcote'

**Nederlandse naam**

Hertshooi

**Maximale hoogte**

80-100 cm

**Wintergroen**

Ja

**Bloeikleur**

Geel

**Bloeiperiode**

Juli – oktober

**Bladkleur**

Groen

**Standplaats**

Zon; Halfschaduw

**Bodemtype**

Iedere goede tuingrond



MaB

**Latijnse naam**  
Mahonia 'Blackfoot'

**Nederlandse naam**  
Mahoniestruik

**Maximale hoogte**  
Tot 60 cm

**Wintergroen**  
Ja

**Bloeikleur**  
Diep goudgeel

**Bloeiperiode**  
April – begin mei

**Bladkleur**  
Glanzend donkergroen; bij uitlopen roodbruin

**Standplaats**  
Zon; halfschaduw; schaduw

**Bodemtype**  
Diep doorwortelbare standplaatsen



PrICB

**Latijnse naam**  
Prunus laurocerasus 'Cherry Brandy'

**Nederlandse naam**  
Laurierkers

**Maximale hoogte**  
70-100 cm

**Wintergroen**  
Ja

**Bloeikleur**  
Wit

**Bloeiperiode**  
April; Mei

**Bladkleur**  
Groen

**Standplaats**  
Zon; halfschaduw

**Bodemtype**  
Vochtige bodem, normale bodem



SpjGP

**Latijnse naam**

Spiraea japonica 'Golden Princess'

**Nederlandse naam**

Spierstruik

**Maximale hoogte**

40-50 cm

**Wintergroen**

Nee

**Bloekleur**

Roze

**Bloeiperiode**

Juni - juli

**Bladkleur**

Groen; geel

**Standplaats**

Zon; halfschaduw

**Bodemtype**

Normale bodem



SymS

**Latijnse naam**

Syringa microphylla 'Superba'

**Nederlandse naam**

Dwergsering

**Maximale hoogte**

140-160 cm

**Wintergroen**

Nee

**Bloekleur**

Roze

**Bloeiperiode**

Juli - september

**Bladkleur**

Groen

**Standplaats**

Zon; Halfschaduw

**Bodemtype**

Iedere goede tuingrond





Vio

**Latijnse naam**

Viburnum opulus

**Nederlandse naam**

Gelderse roos

**Maximale hoogte**

180-300 cm

**Wintergroen**

Nee

**Bloei kleur**

Wit

**Bloeiperiode**

Mei - Juni

**Bladkleur**

Groen

**Standplaats**

Zon; halfschaduw; schaduw

**Bodemtype**

Goede tuingrond. Niet te droog.



WefW

**Latijnse naam**

Weigela florida 'Wings of Fire'

**Nederlandse naam**

Weigelia

**Maximale hoogte**

120-150 cm

**Wintergroen**

Nee

**Bloei kleur**

Roze

**Bloeiperiode**

Mei - Juni

**Bladkleur**

Groen; Rood

**Standplaats**

Zon; halfschaduw

**Bodemtype**

Normale bodem; vochtige bodem

## Bomen



AcfA

**Latijnse naam**

*Acer freemanii* 'Armstrong'

**Nederlandse naam**

Esdoorn

**Maximale hoogte**

Circa 15 m

**Vruchten**

Geen

**Bloeikleur**

Rood

**Bloeiperiode**

Maart; April

**Bladkleur**

Groen



AcrS

**Latijnse naam**

*Acer rubrum* 'Scanlon'

**Nederlandse naam**

Rode esdoorn;  
Canadese esdoorn

**Maximale hoogte**

10-12 m

**Vruchten**

Gevleugelde  
nootvrucht (samara),  
circa 2 cm

**Bloeikleur**

Rood

**Bloeiperiode**

Maart

**Bladkleur**

Groen



## Gib

**Latijnse naam**

Ginkgo biloba

**Nederlandse naam**

Japanse notenboom

**Maximale hoogte**

12-15 m

**Vruchten**

Rond, bleekgeel tot oranje

**Bloeikleur**

Rood

**Bloeiperiode**

Maart; April

**Bladkleur**

Groen



## TieE

**Latijnse naam**

Tilia europaea 'Euchlora'

**Nederlandse naam**

Krimlinde

**Maximale hoogte**

15-20 m

**Vruchten**

Ovaal, aan top smal toelopend, grijs, viltig behaard

**Bloeikleur**

Geel

**Bloeiperiode**

Juni; Juli

**Bladkleur**

Groen

## Overig



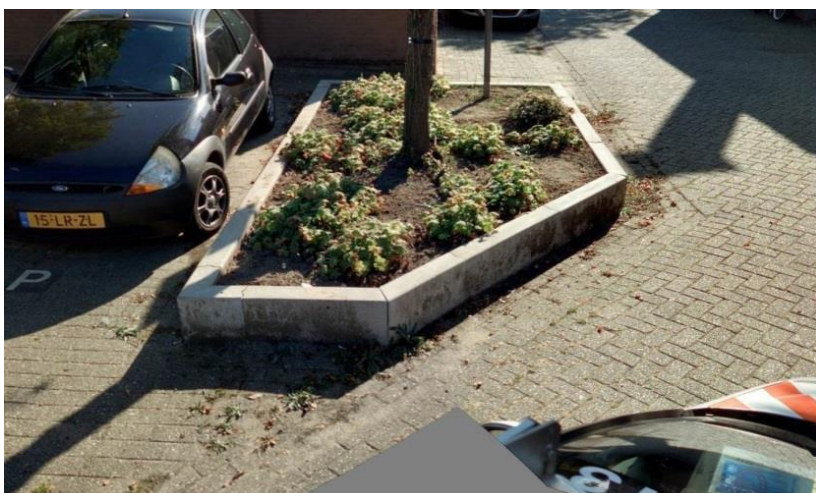
**Mini punaises**  
Een cirkelvormige verkeersdrempel

# Mip



**Parkeervakken**

# Pkv



**Plantvakranden**

# Pvr